



## Преобразователь интерфейса координатного домофона в цифровую абонентскую линию ДП-К2Д

### Описание

Преобразователь интерфейса координатного домофона в абонентскую линию с цифровой адресацией ДП-К2Д (далее-ДП-К2Д) предназначен для адаптации координатного домофона, рассчитанного на работу со стандартными координатными абонентскими устройствами, к использованию абонентских устройств с цифровой адресацией вызова.

ДП-К2Д подключается к домофону по линиям LU1/2 и LN, вместо коммутатора; поддерживается протокол вызова домофонов Цифрал/Элтис (до 200 абонентов) и Визит (до 100 абонентов). Протокол Цифрал-Интел не поддерживается. На выходе ДП-К2Д имитирует работу абонентской линии с протоколом цифровой адресации стандарта Proel.

Принцип работы: при получении вызова от домофона, ДП-К2Д имитирует подключение лежащей координатной трубки, одновременно производит адресацию соответствующей по номеру трубки на цифровой абонентской линии с выдачей на линию вызывной мелодии. Когда абонент ответит на вызов (поднимет трубку) - ДП-К2Д прекращает вызов абонента, переводит домофон в состояние «разговор» и разрешает соединение по аудио-каналу. В процессе разговора контролируется состояние домофона и действия абонента:

- когда абонент нажимает на кнопку разблокировки двери — эта команда отправляется в домофон на исполнение;
- когда абонент кладёт трубку на базу — производится разрыв соединения, сброс абонентской линии и приведение всех устройств в изначальное (дежурное) состояние;
- когда состояние «отбой» приходит со стороны домофона — так же производится сброс абонентской линии и переход в дежурное состояние.

Для домофона, способного через один выход LU адресовать с помощью протокола Цифрал/Элтис более сотни абонентов, одним устройством можно обслуживать линию на 255 абонентов.

**Световой индикатор около клемм отображает состояние устройства:**

1. **Непрерывное свечение красным** — дежурный режим;
2. **Отсутствие свечения** — вызов абонента (или отсутствие питания);
3. **Непрерывное свечение зелёным** — разговор;
4. **Непрерывное свечение оранжевым** — зарядка линии, переходные процессы, разблокировка двери;
3. **Мигание оранжевым** — короткое замыкание или перегрузка на абонентской линии (эквивалент ошибки E-2).

### Основные технические характеристики ДП-К2Д

Количество адресуемых абонентов: до 255;

Ограничение на время связи - отсутствует;

Напряжение питания: +15В постоянного напряжения (12 вольт для версий 1d и выше - недостаточно);

Потребляемый ток - не более 1А,

Режим работы: круглосуточный;



### Назначение контактов:

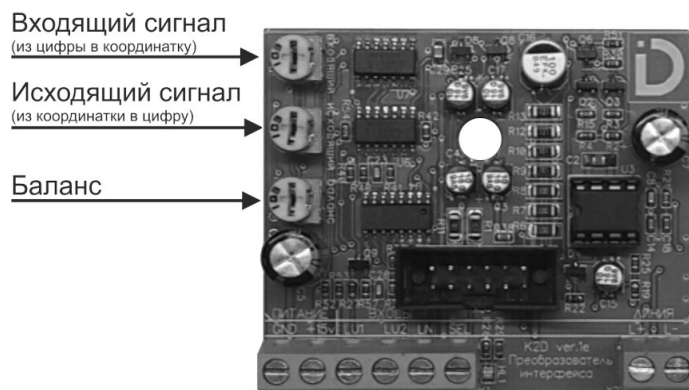
1. Общий провод питания устройства
2. Питание устройства +15В 1А
3. Вход сигнала LU1/Ек от координатного домофона
4. Вход сигнала LU2 от координатного домофона
5. Вход сигнала LN от координатного домофона
6. Вход сигнала SEL (для домофонов Vizit)
11. Выход «Line+» абонентской линии
12. Выход «Line -» абонентской линии

**Внимание: Не производите подключение устройства при включенном питании.**

Для введения устройства в рабочее состояние потребуется начальная настройка, оставьте его в физической доступности на это время.

## Настройка

Для правильной работы ДП-К2Д необходима настройка уровней усиления звукового тракта в двух направлениях (входящий поток и исходящий поток), а так же подстройка баланса для устранения «местного эффекта».



**Внимание:** настоятельно не рекомендуется использовать абонентские трубки стандартных и нестандартных модификаций на одной абонентской линии — это может привести к ошибкам в определении положения трубки.

Настоятельно рекомендуется питать ДП-К2Д от индивидуального стабилизированного источника постоянного напряжения, находящегося поблизости (избегать прокладки длинных линий низковольтного питания). Напряжение питания  $+15\pm 0.5$  вольт, понижать или питать от ведущего домофона крайне не рекомендуется во избежание ошибок при вызове абонентских устройств.

## Управление по RS485

ДП-К2Д версии 1с получил интерфейс стандарта ANSI TIA/EIA-485-A:1998 (RS485) для работы с вызывающим устройством посредством прямого обмена информацией. Таким образом расширяется возможность для адресации абонентов и настройки устройства через один информационный канал. Для обмена информацией используется дополненный протокол MODBUS RTU, полудуплексный канал, 115200 бод, 8-n-1, адрес 247.

Для версии 1d и 1e предусмотрена дополнительная плата-надстройка, позволяющая подключаться через USB для тонкой настройки преобразователя, а прямой дифференциальный вход убран с платы, но при необходимости он может быть реализован самостоятельно. Подробное описание протокола для интеграции его в вызывающее домофонное оборудование запрашивайте у компании «ДАКСИС».

Реквизиты производителя:

ООО «ДАКСИС» ИНН 7723813057

Адрес: 111033, г.Москва, Таможенный проезд, дом 6, строение 3, офис 109

Телефон +7 (499) 999-0168 (многоканальный), +7 (926) 217-5772 (тех.поддержка)

Время работы с 10.00 до 17.00, выходной - суббота, воскресенье и официальные праздничные дни

Сайт: [www.dacsys.ru](http://www.dacsys.ru), e-mail: [info@dacsys.ru](mailto:info@dacsys.ru)